

MONTHLY MEMBERSHIP PROGRESS REPORT

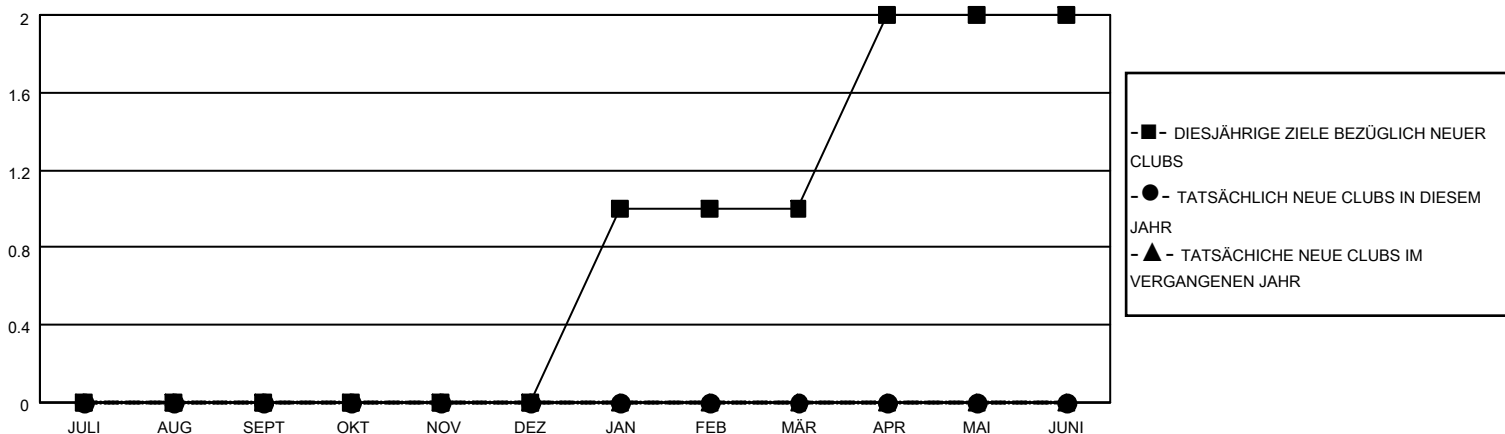
STANDORT GERMANY

District 111 N

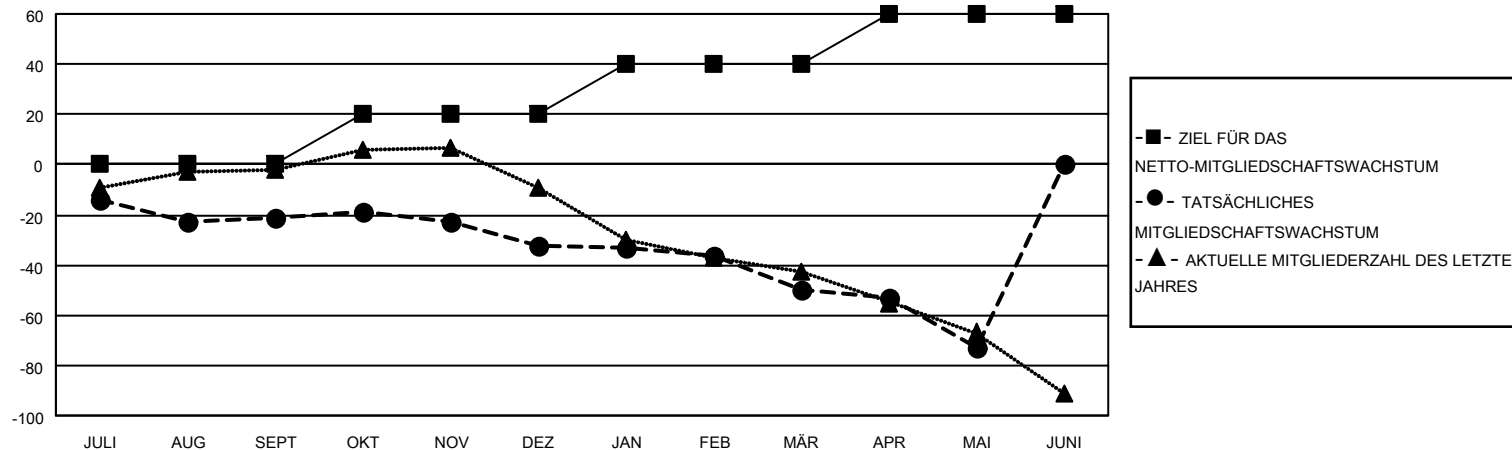
Results as of: 5/31/2021

Clubs				Pro Mitglied			
ERGEBNISSE FÜR 2020-2021				ERGEBNISSE FÜR 2020-2021			
QUARTAL	ZIEL NEUE CLUBS	NEUE CLUBS	AUFGELOSTE CLUBS	QUARTAL	ZIEL FÜR DAS NETTO-MITGLIEDERSCHAFTSWACHSTUM	TATSÄCHLICHES MITGLIEDERSCHAFTSWACHSTUM	AKTUELLE ANZAHL ABGEMELDETER MITGLIEDER (einschließlich Transfermitglieder)
JULI/AUG/SEPT	0	0	0	JULI/AUG/SEPT	0	26	40
OKT/NOV/DEZ	0	0	0	OKT/NOV/DEZ	20	19	28
JAN/FEB/MÄR	1	0	0	JAN/FEB/MÄR	20	20	37
APR/MAI/JUNI	1	0	0	APR/MAI/JUNI	20	21	37

ZIELE UND TATSÄCHLICHE NEUE CLUBS KUMULATIV



ZIELE UND TATSÄCHLICHE MITGLIEDER KUMULATIV



ABGEMELDETE CLUBS: 0

43 VON 110 CLUBS HABEN 1 ODER MEHR NEUE MITGLIEDER AUFGENOMMEN

GESCHLECHTERVERTEILUNG

MANN 2,799 (79.43%)
FRAU 725 (20.57%)

AUSGETRETENE MITGLIEDER

VERSTORBEN 39
CLUB AUFGELOST 0
SONSTIGES 103
GESAMT 142

[KLICKEN SIE HIER FÜR KUMULATIVE MITGLIEDERSCHAFTSDATEN](#)

GESAMTANZAHL DER MITGLIEDER IN EINER FAMILIENEINHEIT 39
FAMILIENMITGLIEDER, DIE NUR DIE HÄLFTE DER INTERNATIONALEN BEITRÄGE ZAHL FN 19